

Madhu Basu

Magma

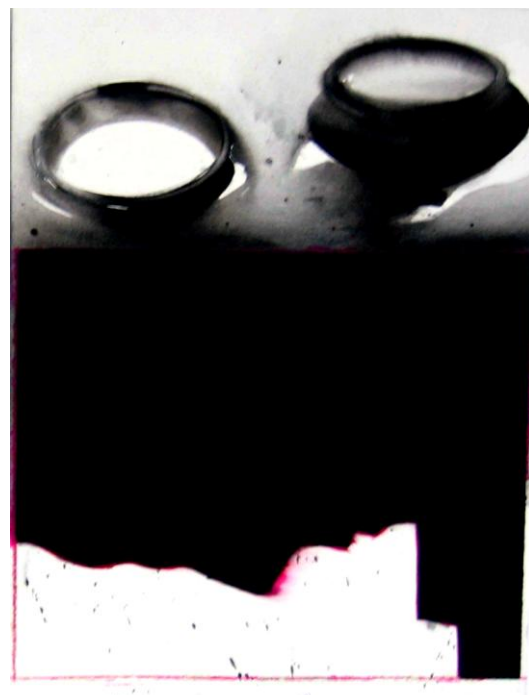
« Il existe un proverbe bengali qui dit : " Le pot contient l'univers " [...] J'essaie de traduire dans ma peinture la poésie et le mystère de la pérennité de ce modeste objet, trait d'union entre le magma, matière originelle, et l'esprit créatif de l'homme. »



La peinture de Madhu Basu répond aux questions élémentaires de la peinture: la combinaison de la forme, de la couleur et du mouvement (...) à laquelle j'ajouterai celle de la figuration et de l'abstraction. Chaque tableau relate l'histoire d'une composition, dont l'artiste a fixé les conditions arbitrairement. (...) Ces pots ne sont pas posés sur une surface. Pas non plus d'horizon marqué comme le serait un rebord de table. Ils ne paraissent pas non plus en suspension. La perspective cavalière ne crée pas un espace trompeur. Ils sont là. Rien de plus (...)

Chacun de ces tableaux est donc une méditation picturale attentive à ce que la peinture n'exprime rien d'autre qu'elle-même. Mais à la différence de beaucoup d'autres peintres, Madhu Basu ne cède pas au minimalisme. Il l'écarte et, en réunissant une allusion à un objet tout simple et une figure géométrique tout aussi simple, sans porter atteinte à sa recherche, il confère à son œuvre, comme malgré lui, une puissance poétique singulière qui sollicite notre sensibilité, notre imaginaire et notre réflexion.

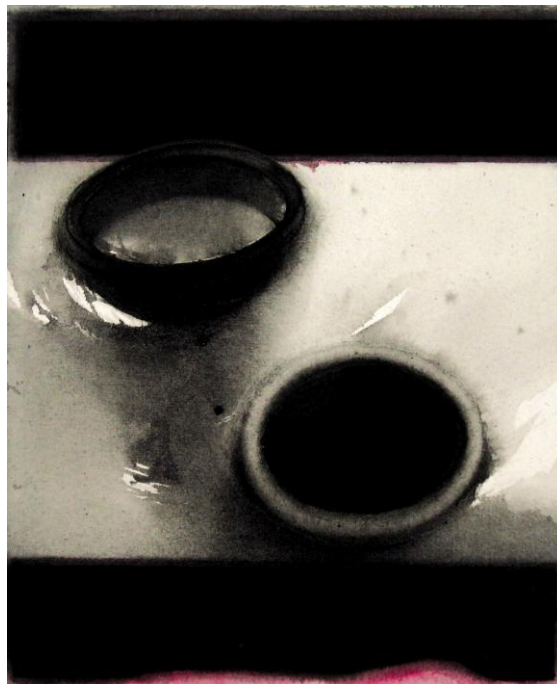
Jacques Depauw



Magma 181 - 2008 - diptyque - Pigments et acrylique sur toile - 130 x 94 cm / 130 x 97 cm

Chez Madhu Basu, le vide, d'où tout surgit, est d'un noir d'abîme, et ces êtres de terre travaillée vibrent de solitude, dans l'univers sans fond et sans repère. Nés d'une lumière fragile, ils portent la contemplation jusqu'au bord de l'horizon.

Christian Noorbergen (Extrait d'un article paru dans Artension n°7)



Magma 136 - 2008 - pigments et acrylique - 73 x 60 cm

Parcours

Madhu Basu naît en 1956 à Calcutta de parents originaires de l'actuel Bangladesh. En 1988, il sort diplômé de l'École des Beaux-Arts de Calcutta. La même année, dès son arrivée en France, il est accueilli comme artiste invité à l'École Nationale Supérieure des Beaux-Arts de Paris où il travaille les différentes techniques picturales dont celle des pigments, aujourd'hui matériau exclusif de son œuvre. Depuis 1989, sa peinture a fait l'objet de nombreuses expositions personnelles et il participe à de multiples salons en France et à l'étranger. Madhu Basu vit à Paris et travaille à Bagnole.

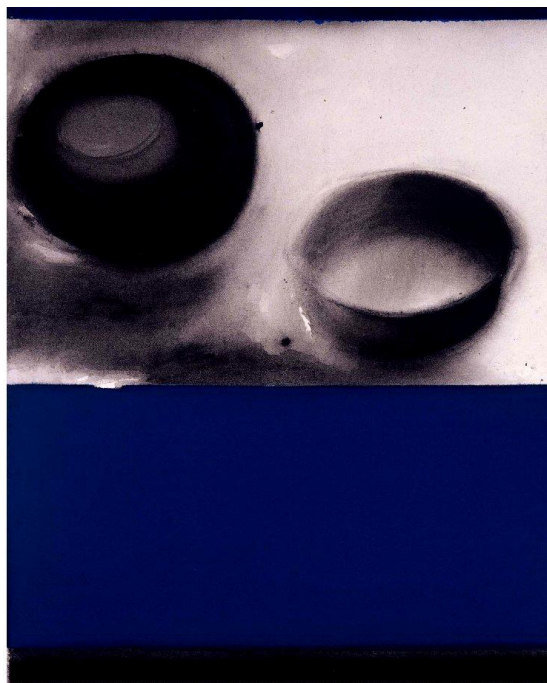
Principales expositions récentes

Expositions personnelles

- 2010** - Galerie Françoise Souchaud, Lyon
 - « Besides Paris » Commissaire Shaheen Merali, Fondation Birla Academy, Kolkata (Inde)
 - Artnim, 11^{ème} édition, Nîmes
- 2009** - Galerie Olivier Nouvellet, Paris 6^{ème}
- 2008** - Espace J. Prévert, Traverse, Mers-les-Bains
- 2007** - Galerie East-by-East, Paris 16^{ème}
- 2006** - Galerie OBJ'M, Lyon
- 2005** - Galerie Crous Beaux-Arts, Paris

Expositions collectives

- 2009** - Galerie Insula, Bastille Design Center, Paris
- 2008** - Harmony Art Show, Mumbai, INDE
 - Biennale de Cachan, Ville de Cachan
- 2007** - MAC 2007, Espace Champerret, Paris
 - Salon Art Comparaison, Paris
- 2006** - Expo Asie, Galerie du Cardo, Reims
- 2005** - MAC 2005, Espace Champerret, Paris



Magma 88 - 2007 - pigments et acrylique - 92 x 73 cm

Galerie INSULA Ile d'YEU - PARIS

contact@galerie-insula.com 06 07 74 96 57 / 06 88 13 53 44 www.galerie-art-insula.com